

# HUAWEI EG8245Q

## Installazione



### FUNZIONE TASTI

#### LATO SINISTRO:

- **WLAN:** attivazione e disattivazione rete wireless.
- **WPS:** creazione della connessione con WPS.
- **LIGHT:** accensione e spegnimento LED.
- **RESET:** reset a impostazioni di fabbrica. Da non premere.

### SIGNIFICATO LED

LED	STATO	SIGNIFICATO
POWER	ACCESO	Alimentazione disponibile
PON	ACCESO	Linea presente
LOS	LAMPEGGIANTE	Linea assente
TEL 1-2	ACCESO	Linea VoIP presente
LAN 1-4	LAMPEGGIANTE	Trasmissione dati con dispositivo connesso via cavo
WLAN	ACCESO	La rete wireless è attiva
WPS	LAMPEGGIANTE	<ul style="list-style-type: none"><li>• E' in corso l'associazione di WPS</li><li>• Attivabile tramite interfaccia web (disattivato di default)</li></ul>
USB	ACCESO	Porta USB per condivisione file locali

**BUONA NAVIGAZIONE!**

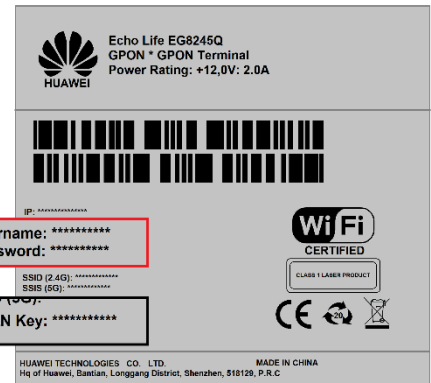
# HUAWEI EG8245Q

## Installazione

**INTRED**  
CONNESSI SEMPRE

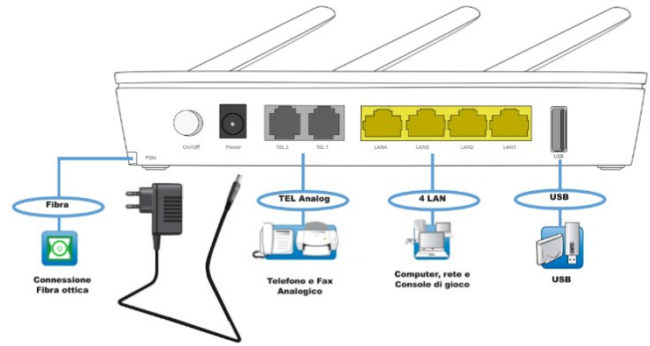
### AVVERTENZE

- Per l'utilizzo del router, adoperare l'alimentatore in dotazione o un dispositivo compatibile con le caratteristiche elettriche dell'apparato.
- Non portare MAI il router alle impostazioni di fabbrica tramite reset. Tale operazione potrebbe comportare la necessità di sostituzione del router.
- La password per la rete del WiFi è situata sull'etichetta posta sul retro del dispositivo alla voce WLAN Key.
- L'Username e la Password di accesso al router sono situati alle corrispondenti voci **Username e Password.**



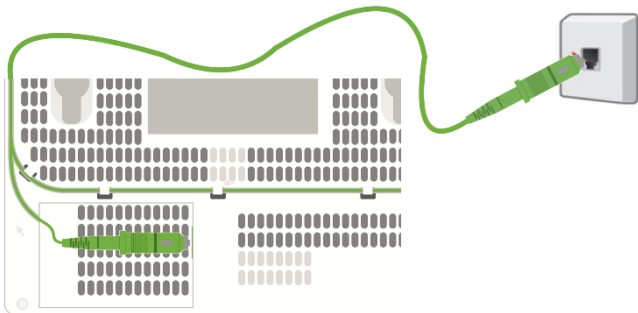
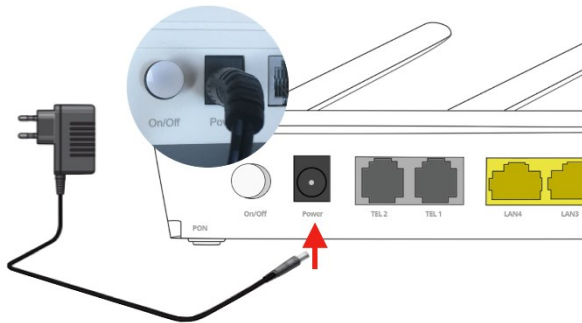
### PORTE

- **Fibra(verde):** porta per il collegamento fibra tramite connettore verde. La porta è posta sotto il router.
- **Tel 1:** presa RJ11 per collegare un telefono analogico o un altro dispositivo terminale analogico (se previsto dal contratto).
- **Tel 2:** non utilizzabile.
- **LAN 1-4:** quattro porte Ethernet per il collegamento di computer e di altri dispositivi collegabili in rete.
- **USB:** porta USB per condivisione file locali.



### COLLEGAMENTO CAVI

- **PORTA POWER:** collegamento alla rete elettrica
  1. Prendere l'alimentatore fornito in dotazione con il router HUAWEI.
  2. Collegare l'alimentatore alla presa di corrente del router HUAWEI.
  3. Inserire la spina dell'alimentatore nella presa della rete elettrica.
  4. Premere il tasto On/Off: la spia POWER si accenderà.
- **PORTA OTTICA A MURO:** collegamento Fibra ottica
  1. Dopo aver rimosso il cappuccio di protezione del connettore verde, inserire un'estremità del cavo all'interno della porta ottica posata dal tecnico durante l'installazione.
  2. Dopo aver rimosso il cappuccio di protezione dall'altra estremità del connettore verde, collegare lo stesso alla porta fibra verde sul retro del router (come indicato in figura).



WWW.INTRED.IT  
030 728 0728  
**INTRED**

Intred fornisce da anni soluzioni all'avanguardia in campo delle telecomunicazioni per l'utenza business e residenziale.  
Offre servizi ad alto valore aggiunto per la connettività Internet e per la telefonia di casa tua.  
Intred S.p.a. - Via Pietro Tamburini 1 - 25136 Brescia